




## Tendências populacionais de vertebrados de médio e grande porte em áreas protegidas da Amazônia brasileira

Elildo Alves Ribeiro de Carvalho Junior<sup>1\*</sup>

 <https://orcid.org/0000-0003-4356-2954>

\* Contato principal


Ricardo Sampaio<sup>1</sup>

 <https://orcid.org/0000-0002-7780-3341>


Gerson Buss<sup>2</sup>

 <https://orcid.org/0000-0003-0892-3005>

Marcos de Souza Fialho<sup>3</sup>

 <https://orcid.org/0000-0002-9938-6454>

Marcelo Lima Reis<sup>4</sup>

 <https://orcid.org/0000-0002-8922-8030>

<sup>1</sup> Instituto Chico Mendes de Conservação da Biodiversidade/ICMBio, Centro Nacional de Pesquisa e Conservação de Mamíferos Carnívoros/CENAP, Atibaia/SP, Brasil. <elildo.carvalho-junior@icmbio.gov.br, ricardo.sampaio@icmbio.gov.br>.

<sup>2</sup> Instituto Chico Mendes de Conservação da Biodiversidade/ICMBio, Centro Nacional de Pesquisa e Conservação de Primatas Brasileiros/CPB, Cabedelo/PB, Brasil. <gerson.buss@icmbio.gov.br>.

<sup>3</sup> Instituto Chico Mendes de Conservação da Biodiversidade/ICMBio, Centro Nacional de Pesquisa e Conservação de Aves Silvestres/CEMAVE, Cabedelo/PB, Brasil. <marcos.fialho@icmbio.gov.br>.

<sup>4</sup> Instituto Chico Mendes de Conservação da Biodiversidade/ICMBio, Coordenação de Monitoramento da Biodiversidade/COMOB, Brasília/DF, Brasil. <mukiramcarcelo@gmail.com>.

Recebido em 08/09/2023 – Aceito em 15/07/2024

### Como citar:

Carvalho Jr EAR, Sampaio R, Buss G, Fialho MS, Reis ML. Tendências populacionais de vertebrados de médio e grande porte em áreas protegidas da Amazônia brasileira. *Biodivers. Bras.* [Internet]. 2024; 14(3): 1-3. doi: 10.37002/biodiversidadebrasileira.v14i3.2484

## Material Suplementar

Tabela S1 – Informações gerais sobre as UCs com populações incluídas nas análises.

Categoria UC	Nome UC	nº de EAs	nº de anos de monitoramento	Esforço amostral acumulado (km)	nº de populações incluídas nas análises
Ambas	Esec da Terra do Meio/Resex Iriri	6	5	580	12
Proteção Integral	Esec de Niquiá	1	6	302	3
Proteção Integral	Parna da Amazônia	4	6	784	9
Proteção Integral	Parna da Serra do Divisor	3	5	320	9
Proteção Integral	Parna do Cabo Orange	3	7	960	9



Proteção Integral	Parna do Jaú	3	7	1054	6
Proteção Integral	Parna do Juruena	3	6	960	10
Proteção Integral	Parna Matinguari	6	6	1105	7
Proteção Integral	Parna Montanhas do Tumucumaque	3	8	965	7
Proteção Integral	Parna Serra da Cutia	3	6	740	6
Proteção Integral	Parna Serra da Mocidade	1	6	297	6
Proteção Integral	Rebio do Jaru	4	7	1000	9
Proteção Integral	Rebio do Tapirapé	3	6	750	9
Proteção Integral	Rebio do Uatumã	3	8	1112	11
Proteção Integral	Rebio Gurupi	3	6	335.5	9
Uso Sustentável	Flona do Jamari	4	9	955	7
Uso Sustentável	Resex Alto Tarauacá	3	6	800	7
Uso Sustentável	Resex Barreiro das Antas	3	6	850	6
Uso Sustentável	Resex do Cazumbá-Iracema	3	9	1350	6
Uso Sustentável	Resex Rio Ouro Preto	3	6	882	4
Uso Sustentável	Resex Riozinho do Anfrísio	3	5	500	11
Uso Sustentável	Resex Tapajós-Arapiuns	8	9	2991	4

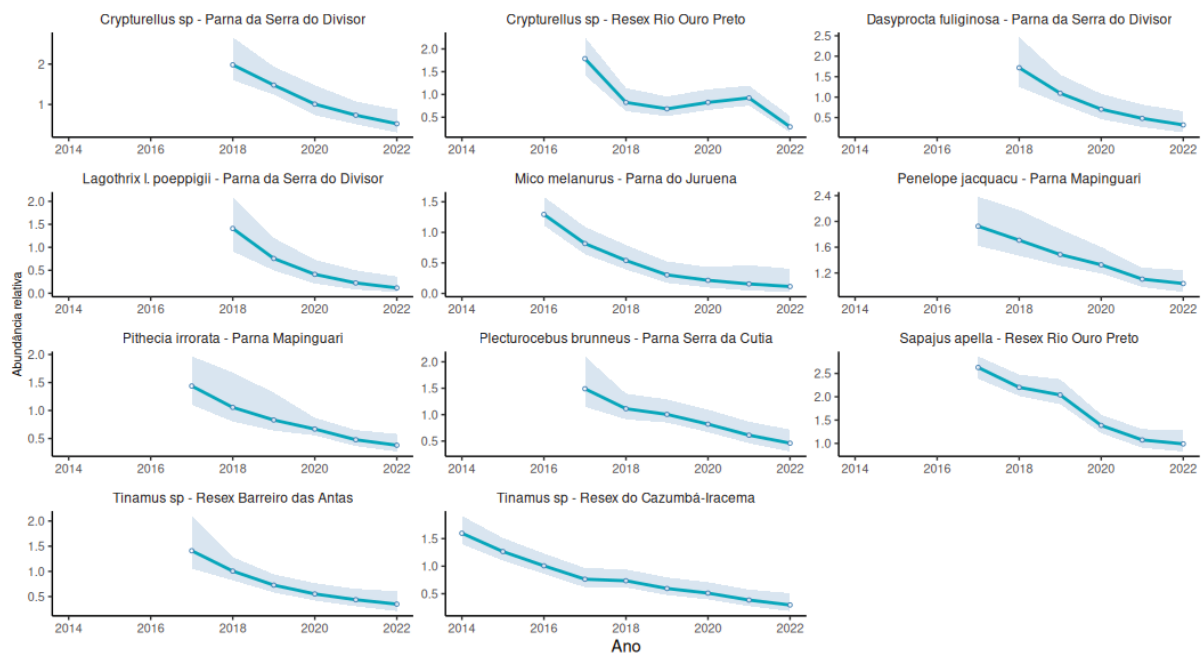


Figura S1 – Populações com tendências significativas de declínio. A linha indica a mediana e a faixa sombreada o intervalo de 95% de credibilidade da estimativa.

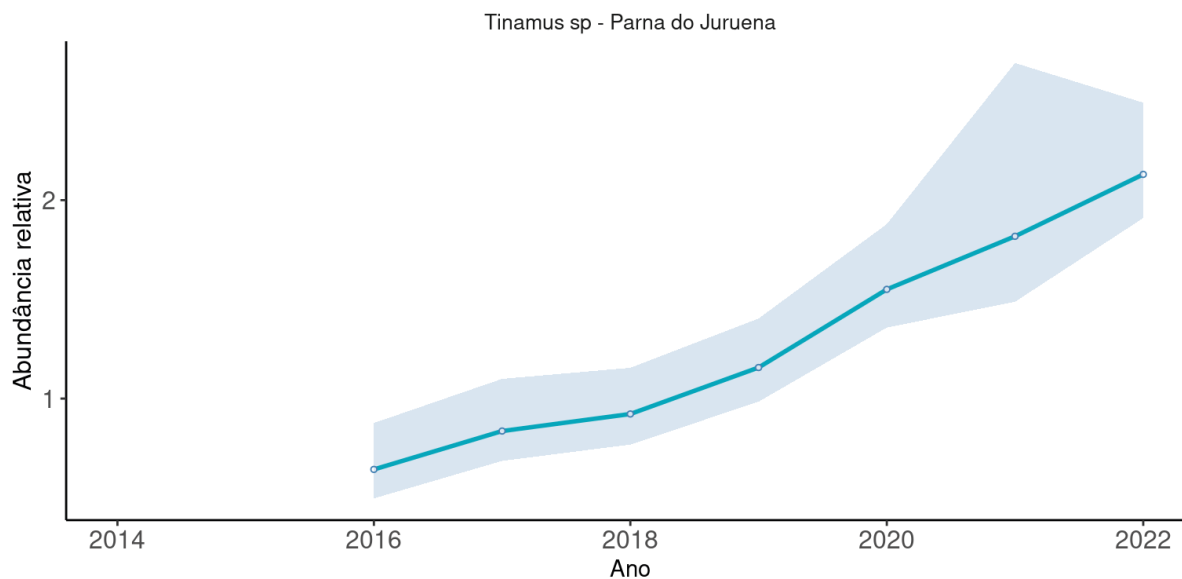


Figura S2 – População com tendência significativa de aumento. A linha indica a mediana e a faixa sombreada o intervalo de 95% de credibilidade da estimativa.

Biodiversidade Brasileira – BioBrasil.

Fluxo Contínuo e Edição Temática:

Programa Nacional de Monitoramento da Biodiversidade – Programa Monitora – 10 anos

n.3, 2024

<http://www.icmbio.gov.br/revistaeletronica/index.php/BioBR>

Biodiversidade Brasileira é uma publicação eletrônica científica do Instituto Chico Mendes de Conservação da Biodiversidade (ICMBio) que tem como objetivo fomentar a discussão e a disseminação de experiências em conservação e manejo, com foco em unidades de conservação e espécies ameaçadas.

ISSN: 2236-2886